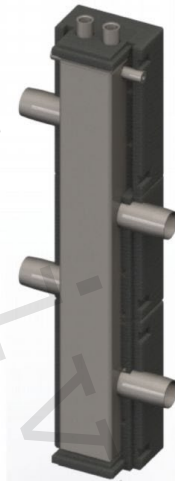


1) Výrobok: HYDRAULICKÝ ODDEĽOVAČ
- pre horizontálny distribučný rozdeľovač DN 32

2) Typ: IVAR.CP90



3) Inštalácia:



Inštaláciu a uvedenie do prevádzky, rovnako ako pripojenie elektrických komponentov, musí vykonávať výhradne osoba odborne spôsobilá s patričnou elektrotechnickou kvalifikáciou v súlade so všetkými národnými normami a vyhláškami platnými v krajine inštalácie. Počas inštalácie a uvádzania do prevádzky musia byť dodržané inštrukcie a bezpečnostné opatrenia uvedené v tomto návode. Prevádzkovateľ nesmie vykonávať žiadne zásahy a je povinný sa riadiť pokynmi uvedenými nižšie a dodržiavať ich tak, aby nedošlo k poškodeniu zariadenia alebo k ujme na zdraví obsluhujúceho personálu, pri dodržaní pravidiel a noriem bezpečnosti práce.

POZNÁMKA

Poškodenie tesnenia minerálnymi olejmi!

Minerálne oleje spôsobujú trvalé poškodenie tesnenia z EPDM, ktoré potom stráca svoju tesniacu schopnosť. Výrobca sa zrieka zodpovednosti a neposkytuje náhradu za škody spôsobené na majetku z dôvodu takto poškodených tesnení.

- Je nutné zabrániť kontaktu EPDM s látkami obsahujúcimi minerálne oleje.
- Použite mazivá na báze silikónu alebo polyalkylénu a bez minerálnych olejov, ako sú Unisilikón L250L a Syntheso Glep 1 od výrobcu Klüber alebo silikónový sprej.

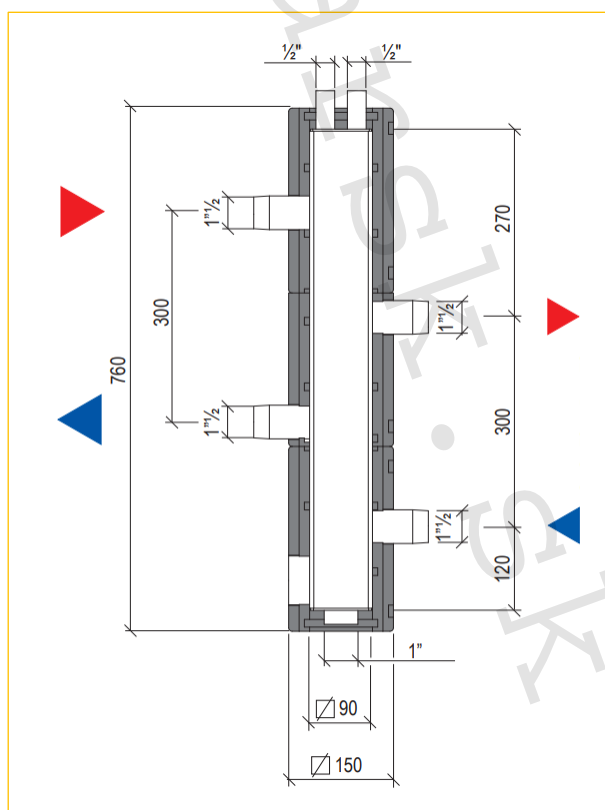
4) Funkčný popis výrobku:

Súčasným moderným tepelným systémom vyžadujú zodpovedajúce technické, spoľahlivé, funkčné, ale aj estetické riešenie prípravy vykurovacej vody. Hydraulické oddelovače IVAR.CP90 sú predurčené na to, aby tieto požiadavky na inštaláciu a prevádzku splnili. Ich použiteľnosť je v teplovodných vykurovacích systémoch s uzavretým okruhom vody s podmienkou dodržania všetkých prevádzkových a technických limitov.

Tento návod popisuje funkciu, inštaláciu a uvedenie do prevádzky hydraulického oddelovača IVAR.CP90. Vždy používajte iba originálne príslušenstvo. Nesprávne použitie vedie k strate práva na uplatnenie záruky.

5) Montáž a inštalácia:

Hydraulický oddelovač IVAR.CP90 slúži na vyrovnanie tlaku a prietoku vo vykurovacích systémoch s jedným (alebo viacerými) čerpadlami na strane kotlového okruhu a jedným alebo viacerými čerpadlami v užívateľských okruhoch bez toho, aby sa tieto okruhy navzájom hydraulicky ovplyvňovali. Zaisťuje hydraulické vyrovnanie dynamických tlakov v závislosti na objemovom prietoku primárneho a sekundárneho okruhu. Ak je použitý hydraulický oddelovač musí byť každý okruh (primárny aj sekundárny) vybavený obehovým čerpadlom. Kotlový (primárny) okruh je potom prevádzkovaný s konštantným prietokom a užívateľské (sekundárne) okruhy s premenlivým prietokom. Toto sú typické prevádzkové podmienky pre moderné vykurovacie a klimatizačné systémy.



UPOZORNENIE

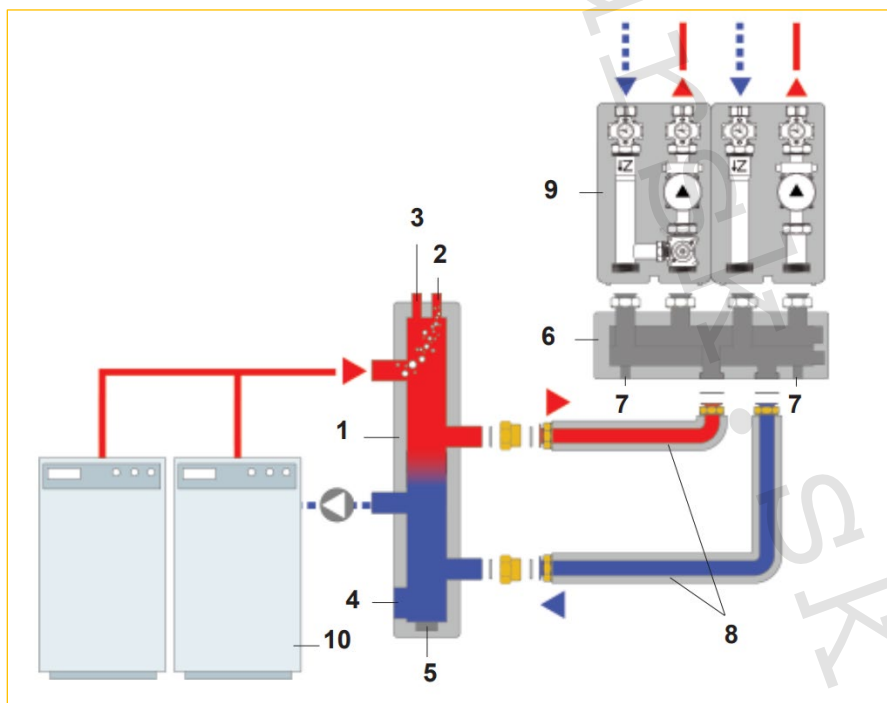
Nebezpečenstvo poškodenia majetku!

Miesto inštalácie musí byť suché, dostatočne pevné pre zaťaženie hmotnosťou zostavy a chránené pred mrazom a UV žiarením, aby nedošlo k poškodeniu zostavy.

6) Inštalácia a uvedenie do prevádzky:

1. Na stenu alebo dostatočne pevnú konštrukciu nainštalujte horizontálny distribučný rozdeľovač IVAR.C90.
2. K horizontálnemu distribučnému rozdeľovaču IVAR.C90 pripojte s využitím prevlečných matíc sadu pripojovacieho potrubia IVAR.TB90.
3. Na opačnej strane využite k pripojeniu na sadu pripojovacieho potrubia IVAR.TB90 prevlečné matice hydraulického oddeľovača IVAR.CP90.
4. Skontrolujte všetky závitové spojenia a v prípade potreby ich dotiahnite.
5. Vykonajte tlakovú skúšku.

7) Príklad inštalácie:



- 1) Hydraulický oddeľovač
- 2) Pripojenie odvodu
- 3) Pripojenie teplotného snímača
- 4) Vypúšťanie nečistôt
- 5) Pätky pre umiestnenie podpory
- 6) Horizontálny rozdeľovač
- 7) Nástenné držiaky
- 8) Pripojovacie potrubie
- 9) Kotlové moduly
- 10) Tepelný zdroj

8) Technické parametre:

Maximálny výkon	do 150 kW pri ΔT 20 K
Maximálny prevádzkový tlak	6 bar
Maximálna prevádzková teplota	+110 °C
Nominálny rozmer	DN 32 (5/4")
Prietok	6 500 l/h
Rýchlosť vstupná	1,30 m/s
Rýchlosť vnútorná	0,26 m/s
Pripojenie primárneho okruhu	6/4" M vonkajší závit
Pripojenie sekundárneho okruhu	6/4" M vnútorný závit
Pripojenie v čele horné / dolné	2 x 1/2" F; 1 x 1" F
Osová vzdialenosť pripojenia primárny okruh	300 mm
Osová vzdialenosť pripojenia sekundárny okruh	300 mm
Materiál	ocel' S235
Materiál tepelnej izolácie	EPP; 40 g/l
Tepelná vodivosť tepelnej izolácie	λ 0,036 W / m • K (pri 10 °C)
Farba	RAL 9004
Celkové rozmery	130 x 535 x 196,5 mm

9) Poznámka:



- **Pred každým sprevádzkovaním vykurovacieho systému, najmä pri kombinácii podlahového a radiátorového vykurovania, dôrazne upozorňujeme na výplach celého systému podľa návodu výrobcu. Odporúčame oštiepenie vykurovacieho systému prípravkom GEL.LONG LIFE 100. Predajca nenesie zodpovednosť za funkčné poruchy spôsobené nečistotami v systéme.**

10) Upozornenie:

- Spoločnosť IVAR CS spol. s r.o. si vyhradzuje právo vykonávať v akomkoľvek momente a bez predchádzajúceho upozornenia zmeny technického alebo obchodného charakteru pri výrobkoch uvedených v tomto návode.
- Vzhľadom na ďalší vývoj výrobkov si vyhradzuje právo vykonávať technické zmeny alebo vylepšenia bez oznámenia, odchýlky medzi vyobrazeniami výrobkov sú možné.
- Informácie uvedené v tomto technickom oznámení nezbavujú užívateľa povinnosti dodržiavať platné normatívy a platné technické predpisy.
- Dokument je chránený autorským právom. Takto založené práva, najmä práva prekladu, rozhlasového vysielania, reprodukcie fotomechanikou, alebo podobnou cestou a uloženie v zariadení na spracovanie údajov zostávajú vyhradené.
- Za tlačové chyby alebo chybné údaje nepreberáme žiadnu zodpovednosť.