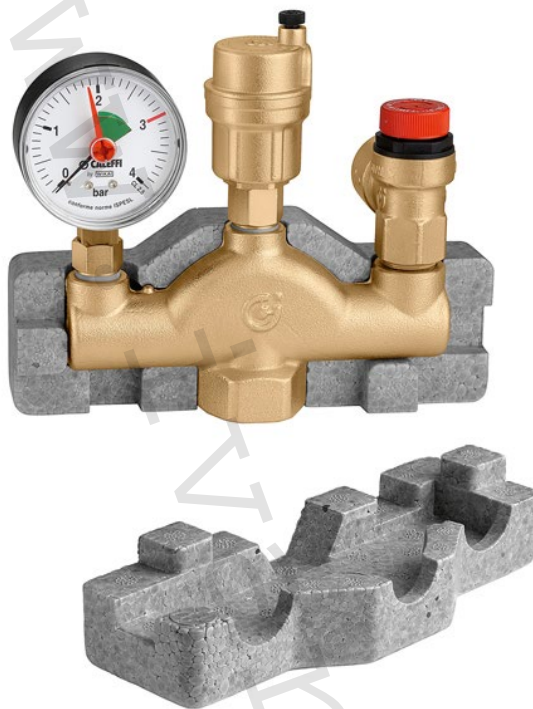


# TECHNICKÝ LIST

1) Výrobek: **BEZPEČNOSTNÍ POJISTNÁ SKUPINA**

2) Typ: **IVAR.BS 302**



### 3) Charakteristika použití:

- Bezpečnostní pojistná skupina s příslušenstvím v kombinaci se separátorem vzduchu otopného systému.
- Speciální tvar konzole umožňuje, aby otopná voda s malými vzduchovými bublinkami byla vedena k automatickému odvzdušňovacímu ventilu.
- Pro uzavřené otopné systémy dle normy ČSN EN 12828.
- Do výkonu 50 kW nebo 45 000 kcal/h
- Pojistný ventil je vyroben v souladu se základními požadavky bezpečnostní normy pro tlaková zařízení, stanovené směrnicí 2014/68/UE Evropského parlamentu a Rady Evropské Unie pro harmonizaci předpisů členských států.

### 4) Tabulka s objednacím kódem a základními údaji:

KÓD	TYP	SPECIFIKACE
302631	IVAR.BS 302	1"

# TECHNICKÝ LIST

## 5) Bezpečnostní skupina obsahuje:

- konzolu skupiny
- manometr se zpětným ventilem
- pojistný ventil
- automatický odvzdušňovací ventil se zpětným ventilem
- tepelnou izolaci

## 6) Technické a provozní parametry:

### Konzole skupiny:

Maximální provozní tlak	10 bar
Rozsah provozní teploty	0 °C až +110 °C
Připojovací rozměr	závit vnitřní 1" F
Materiál	mosaz CB753S, tepelná izolace polystyren dle DIN 4102-A1

### Automatický odvzdušňovací ventil:

Maximální provozní tlak	10 bar
Maximální provozní teplota	+110 °C
Připojovací rozměr	rozměr závit vnější 1/4" M, zpětná klapka závit vnější 3/8" M / vnitřní 1/4" F
Materiál	mosaz CW617N dle UNI EN 12165

### Pojistný ventil:

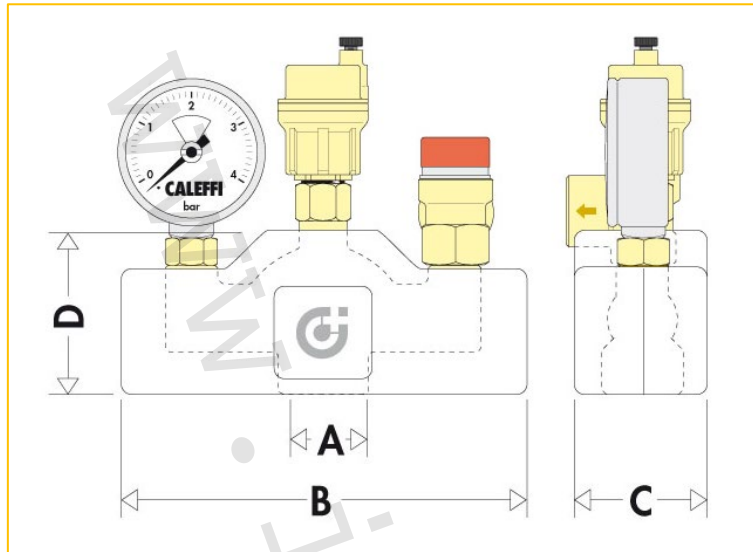
Maximální provozní tlak	3 bar
Maximální provozní teplota	+120 °C
Připojovací rozměr	vstup závit vnitřní 1/2" F; výstup závit vnitřní 3/4" F
V souladu	směrnici PED pro tlaková zařízení klasifikace IV
Médium	směs voda a glykol v maximální koncentraci 50 %
Vhodnost	uzavřené otopné systémy dle EN 12828
Materiál	mosaz CW617N dle EN 12165; ovládací hlava plast ABS; těsnění EPDM

### Manometr:

Měřicí rozsah	0 ÷ 4 bar
Průměr	63 mm
Připojovací rozměr	závit vnější 1/4" M
Zpětný ventil	připojovací rozměr závit vnější 3/8" M / závit vnitřní 1/4" F
Indikátor	zelený - rozsah provozního tlaku červený - skutečný provozní tlak

# TECHNICKÝ LIST

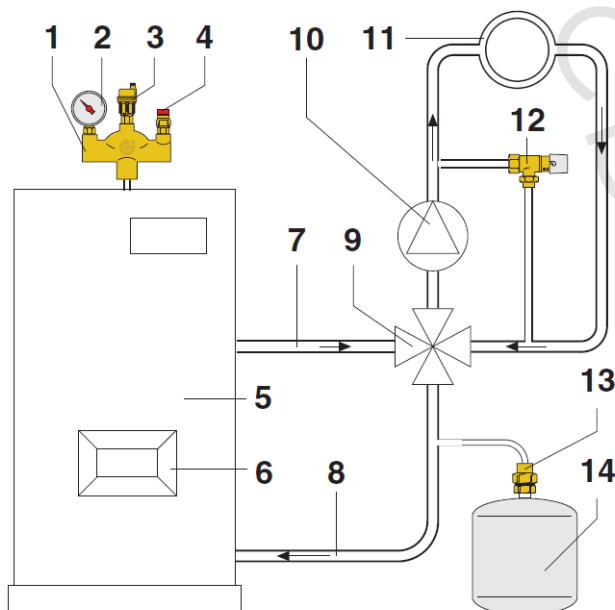
## 7) Technický náčrt s rozměry:



Kód	A	B (mm)	C (mm)	D (mm)
302631	1"	185	60	75

## 8) Schéma instalace:

Bezpečnostní skupina musí být instalována v bezprostřední blízkosti a v horní části zdroje tepla.



# TECHNICKÝ LIST

## 9) Doplnující informace:

- Mezi zdrojem tepla a bezpečnostní skupinou nesmí být instalován žádný uzavírací prvek.
- Bezpečnostní skupinu musí instalovat a udržovat řádně proškolený personál s patřičnou technickou kvalifikací a v souladu s platnými příslušnými zákony a předpisy platnými v zemi instalace.

## 10) Poznámka:

- Před každým zprovozněním otopného systému, zejména při kombinaci podlahového a radiátorového vytápění, důrazně upozorňujeme na výplach celého systému dle návodu výrobce. Doporučujeme ošetření otopného systému přípravkem GEL.LONG LIFE 100. Prodejce nenese zodpovědnost za závady funkčnosti způsobené nečistotami v systému.

## 11) Upozornění:

- Společnost IVAR CS spol. s r.o. si vyhrazuje právo provádět v jakémkoliv momentu a bez předchozího upozornění změny technického nebo obchodního charakteru u výrobků, uvedených v tomto technickém listu.
- Vzhledem k dalšímu vývoji výrobků si vyhrazujeme právo provádět technické změny nebo vylepšení bez oznámení, odchylky mezi vyobrazeními výrobků jsou možné.
- Informace uvedené v tomto technickém sdělení nezbavují uživatele povinnosti dodržovat platné normativy a platné technické předpisy.
- Dokument je chráněn autorským právem. Takto založená práva, zvláště práva překladu, rozhlasového vysílání, reprodukce fotomechanikou, nebo podobnou cestou a uložení v zařízení na zpracování dat zůstávají vyhrazena.
- Za tiskové chyby nebo chybné údaje nepřebíráme žádnou zodpovědnost.