

1) Výrobek: **SNÍMAČ TEPLoty**

2) Typ: **IVAR.STA  
IVAR.STAD  
IVAR.STAOP**



### 3) Charakteristika použití:

- Upevnění s roztečí otvorů 60 mm
- Snadná montáž

Toto zařízení je snímač teploty určený k připojení k nějakému zařízení (termostatu), v případě, že je třeba dálkové ovládání teploty.

### 4) Tabulka s objednacími kódy a základními údaji:

KÓD	TYP	POPIS
STANP3	IVAR.STA	Nástěnné prostorové
STAD01	IVAR.STAD	Nástěnné prostorové
STAOP3	IVAR.STAOP	Nástěnné prostorové

### 5) Důležité upozornění:



Instalaci a uvedení do provozu, stejně jako připojení elektrických komponentů, musí provádět výhradně osoba odborně způsobilá s patřičnou elektro-technickou kvalifikací v souladu se všemi národními normami a vyhláškami platnými v zemi instalace. Během instalace a uvádění do provozu musí být dodrženy instrukce a bezpečnostní opatření uvedené v tomto návodu. Provozovatel nesmí provádět žádné zásahy a je povinen se řídit pokyny uvedenými níže a dodržovat je tak, aby nedošlo k poškození zařízení nebo k újmě na zdraví obsluhujícího personálu při dodržení pravidel a norem bezpečnosti práce.

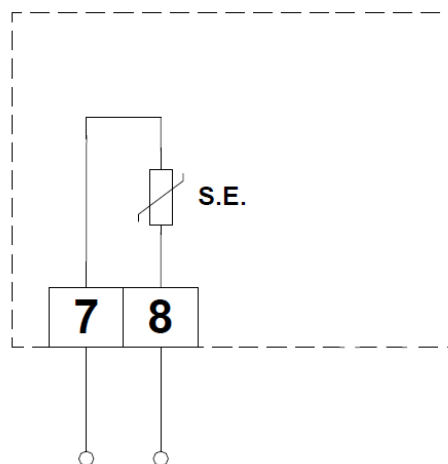
## 6) Instalace:

U instalace snímače postupujte následovně:

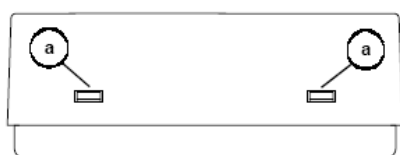
- 1) Sejměte plastový kryt tak, že vhodným nástrojem (šroubovákem) zatlačíte 2 zoubky (a) na jedné straně čidla zobrazené na obrázku 3 dovnitř a kryt otevřete směrem nahoru (viz obrázek 4).
- 2) Na vhodném místě na stěně vyvrtejte 2 otvory s roztečí 60 mm a připevněte základnu čidla.
- 3) Proveďte elektrické připojení dle schématu elektrického zapojení – viz obrázek 2.
- 4) Uzavřete plastový kryt snímače, tak aby příslušné otvory pasovaly do dvou zoubků na základně (obr. 3) poté jemně zatlačte, až všechny 4 otvory zapadnou do zoubků.



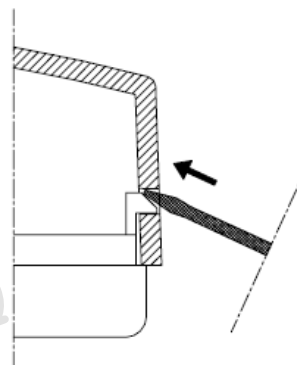
Obr. 1 vnější vzhled



Obr. 2 schéma elektrického přeposování



Obr. 3 popis plastových zoubků



Obr. 4 Otevření krytu pomocí šroubováku

## 7) Technické charakteristiky:

<b>STA NP3:</b>	<b>NTC 4,7kΩ ± 2 % @25 °C</b>
Rozsah měření:	-9,9 až +50,0 °C
Přesnost:	± 1,0 °C
Rozlišovací schopnost:	0,1 °C
Max. délka kabelu:	15 m
Pro termostaty:	IVAR.TAS01M, TAS02M, TAS012T; IVAR.TRD02B
Specifikace:	2 A x 1
Skladovací teplota:	-10 °C až +50 °C
Limity vlhkosti:	20 % až 80 % rH (bez kondenzace)
Stupeň krytí:	IP 30
Kryt	Materiál: plast ABS V0 samozhášivý Barva: signální bílá (RAL 9003)
Rozměry:	85 × 85 × 31 mm (Š × V × H)
Hmotnost:	~ 90 g
<b>STA D01:</b>	<b>NTC 10kΩ ± 1 % @ 25 °C</b>
Rozsah měření:	-9,9 až +50,0 °C
Přesnost:	± 1,0 °C
Rozlišovací schopnost:	0,1 °C (0,0 až 50,0 °C) 0,2 °C (0,0 až 50,0 °C)
Max. délka kabelu:	15 m
Pro termostaty:	IVAR.TAD B, IVAR.TAD M; IVAR.FREETIME PLUS, MAGICTIME PLUS, BLUETIME IVAR.DCW
Specifikace:	2 A x 1
Stupeň krytí:	IP 30
Kryt	Materiál: plast ABS V0 samozhášivý Barva: signální bílá (RAL 9003)
Rozměry:	85 × 85 × 31 mm (Š × V × H)
Hmotnost:	~ 90 g
<b>STA OP3:</b>	<b>NTC 100kΩ ± 1 % @ 25 °C</b>
Rozsah měření:	-9,9 až +50,0 °C
Přesnost:	± 1,0 °C
Rozlišovací schopnost:	0,1 °C (0,0 až 50,0 °C) 0,2 °C (-9,9 až -0,1 °C)
Max. délka kabelu:	15 m
Pro termostaty:	IVAR.DTP
Specifikace:	2 A x 1
Stupeň krytí:	IP 30
Kryt	Materiál: plast ABS V0 samozhášivý Barva: signální bílá (RAL 9003)
Rozměry:	85 × 85 × 31 mm (Š × V × H)
Hmotnost:	~ 90 g

## 8) Poznámka:

- Aby bylo dosaženo řádné regulace pokojové teploty, musí být čidlo umístěno v dostatečné vzdálenosti od tepelných zdrojů, vzduchových proudů (průvanu) nebo velmi chladných zdí.
- Všechna připojení musejí být provedena vodiči s minimálním úsekem 1,5 mm<sup>2</sup> a nesmějí být delší než 25 m. Nepoužívejte stejnou zástrčku pro signální vodiče a hlavní vedení.
- Zařízení musí být připojeno k elektrickému přívodu přes spínač, který je schopen odpojit oba pracovní vodiče v souladu s bezpečnostními předpisy. Minimální vzdálenost kontaktů musí být nejméně 3 mm.
- Montáž a připojení musí být provedeno pouze osobou, která má patřičné odborné vzdělání a kvalifikaci a provede montáž dle platných bezpečnostních norem.
- Před jakoukoliv manipulací se zařízením se ujistěte, že není připojeno k napájecímu napětí.

## 9) Upozornění:

- Společnost IVAR CS spol. s r.o. si vyhrazuje právo provádět v jakémkoliv momentu a bez předchozího upozornění změny technického nebo obchodního charakteru u výrobků uvedených v tomto návodu.
- Vzhledem k dalšímu vývoji výrobků si vyhrazujeme právo provádět technické změny nebo vylepšení bez oznámení, odchylky mezi vyobrazeními výrobků jsou možné.
- Informace uvedené v tomto technickém sdělení nezbavují uživatele povinnosti dodržovat platné normativy a platné technické předpisy.
- Dokument je chráněn autorským právem. Takto založená práva, zvláště práva překladu, rozhlasového vysílání, reprodukce fotomechanikou, nebo podobnou cestou a uložení v zařízení na zpracování dat zůstávají vyhrazena.
- Za tiskové chyby nebo chybné údaje nepřebíráme žádnou zodpovědnost.



**LIKVIDACE ELEKTRICKÝCH A ELEKTRONICKÝCH ZAŘÍZENÍ**  
se řídí zákonem o výrobcích s ukončenou životností č. 542/2020 Sb.  
Tento symbol označuje, že s výrobkem nemá být nakládáno jako s domovním odpadem.  
Výrobek by měl být předán na sběrné místo, určené pro takováto elektrická zařízení.

*Tento návod byl přeložen z originálu STAPP30000AN 039159 040422.*